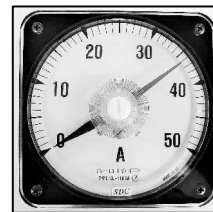
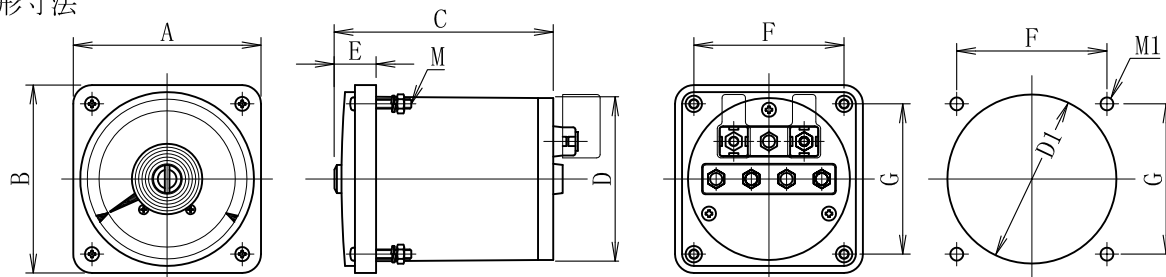


配電盤用計器 CLシリーズ



■外形寸法



型式名	A	B	C	D	D1	E	F	G	M	M1
CL-80	80	80	93.2	φ 70	φ 72	17.7	64	64	M4ネジ	φ 5
CL-110	100	100	96	φ 99	φ 101	21	90	90	M5ネジ	φ 6

■共通標準仕様

項目	仕様
規格・階級	JIS C1102・1.5級準拠
カバーの材質・色	アクリル樹脂・透明
ケースの材質・色	ABS樹脂・黒色
目盛板の材質・地色	Alp・白色

項目	仕様
指針の形状・色	槍型・黒色
振角度 (0~FS)	240°
計器取付板の指定	不要

■測定別：型式名と動作原理

測定内容		型式名	標準入力	動作原理・一般仕様
直流電流計		CL-080DA CL-110DA	直接入力：1mA~30A 分流器使用：25A~1000A	可動コイル型 分流器電圧降下：60mV
直流電圧計		CL-080DV CL-110DV	直接入力：1V~500V 倍率器使用：500V超え	可動コイル型 計器内部感度：1mA
受信指示計		CL-080DT CL-110DT	0~1mA, 0~20mA, 0~5V 1~5V, 4~20mA	可動コイル型 変換器入力
交流電流計		CL-080AT CL-110AT	1A 及び 1Aの2~6倍延長 5A 及び 5Aの2~6倍延長	実行値式整流型
交流電圧計		CL-080VT CL-110VT	0~150V, 0~300V, 0~600V	実行値式整流型 特殊定格電圧可能
電力計	単相	CL-110W1	110V/5A 又は 110V/1A 220V/5A 又は 220V/1A 50Hz 又は 60Hz	トランスデューサー型 消費VA:電流1VA/素子 電圧4VA/相
	単相3線/平衡	CL-110W2		
	三相3線/平衡	CL-110W3		
	三相3線/不平衡	CL-110W4		
	三相4線/平衡	CL-110W5		
	三相4線/不平衡	CL-110W6		
無効電力計	単相	CL-110X1	110V/5A 又は 110V/1A 220V/5A 又は 220V/1A 50Hz 又は 60Hz	トランスデューサー型 消費VA:電流1VA/素子 電圧4VA/相
	三相3線/平衡	CL-110X3		
	三相3線/不平衡	CL-110X4		
	三相4線/平衡	CL-110X5		
	三相4線/不平衡	CL-110X6		
周波数計	単相	CL-110H1	周波数: 45~55Hz, 55~65Hz 45~65Hz, 350~450Hz 入力電圧: 110V 又は 220V	トランスデューサー型 消費電力110V:4VAmax 220V:8VAmax
力率計	単相	CL-110P1	COS φ :Lead0.5~1.0~Lag0.5 110V/5A 又は 110V/1A 220V/5A 又は 220V/1A 50Hz 又は 60Hz	トランスデューサー型 消費電力 電流1VA, 電圧4VA
	三相4線/平衡	CL-110P3		
	三相4線/不平衡	CL-110P4		